

# Möbelsortiment



# Inhalt

Nachtschränke: Maße und Ausstattung . . . . .	4
Nachtschränke mit Tableausäule . . . . .	6
Nachtschrank Will-Flex SE . . . . .	8
Server . . . . .	10
Schränke: flexibel und anpassbar . . . . .	12
Sideboards für wohnliche Pflegezimmer . . . . .	14
Holzreplikationen . . . . .	15
Stühle und Tische . . . . .	17
Stoffkollektionen . . . . .	20
Lederkollektionen . . . . .	21
Holzbeizungen . . . . .	21







## Wohlfühlen

Ein stimmiges Raumkonzept fördert das Wohlbefinden und steigert die Akzeptanz der Bewohnerinnen und Bewohner. Abgestimmt auf unsere hochwertigen Pflegebetten, bieten wir ein umfassendes Möbelsortiment, bestehend aus Kleiderschränken, Sideboards, Nachtschränken und Stuhlgruppen.

Für ein Pflegezimmer ohne Kompromisse – optisch im Einklang, funktional und pflegeleicht.

Die Holzreplikationen, die wir für unsere Pflegebetten anbieten, sind gleichermaßen für unser Möbelsortiment erhältlich.

# Nachtschränke: Maße und Ausstattung

Pflegemöbel sind so individuell wie die Menschen, die sie nutzen. Die dargestellte Kollektion an Nachtschränken überzeugt durch praktische Funktionen und großzügigen Stauraum. Mit vielfältigen optionalen Ausstattungsmerkmalen sind unsere Nachtschränke auf die individuellen Bedürfnisse von Bewohnerinnen und Bewohnern in Pflege- und Senioreneinrichtungen adaptierbar.



## Nachtschrank WIN

Artikel-Nr. V6NB616A10011000-881  
45×65×49 cm (B/H/T)

- flache Schublade
- tiefe Schublade mit Flaschenhalter

Optionen:

- Einlegeboden mit Drehtür
- Schubladen mit Softeinzug
- abschließbar
- Deckplatte mit abgerundeten Ecken



## Nachtschrank WI

Artikel-Nr. V6NA620A1H011000-881  
45×69×49 cm (B/H/T)

- flache Schublade
- offenes Ablagefach
- tiefe Schublade mit Flaschenhalter

Optionen:

- Einlegeboden mit Drehtür
- Schubladen mit Softeinzug
- abschließbar
- Deckplatte mit abgerundeten Ecken
- Tableauauszug mit Arretierung







### Nachtschrank WIV

Artikel-Nr. V6NK8178A1011009-881  
47x66x47 cm (B/H/T)

- Tableaueuszug mit Arretierung
- flache Schublade
- tiefe Schublade mit Flaschenhalter
- Rundstollen

Optionen:

- Einlegeboden mit Drehtür
- Schubladen mit Softeinzug
- abschließbar



# Nachtschränke mit Tableausäule

Die Nachtschränke WIII-Flex und WIII-Flex M (mit Minibar) sind optional mit stufenlos höhenverstellbarer Tableausäule erhältlich. Diese ist wahlweise mittels Schnellverriegelung rechts- oder linksseitig am Korpus werkzeuglos montierbar. Der Nachtschrank WIII verfügt hingegen über eine fest verbaute Tableausäule und ist durch beidseitige Schubladenauszüge an jeder Bettseite nutzbar.



## Nachtschrank WIII-Flex

Artikel-Nr. V6NG626A1H012000-881  
45 x 75 x 49 cm (B/H/T)

- flache Schublade
- offenes Ablagefach
- tiefe Schublade mit Flaschenhalter

Optionen:

- Einlegeboden mit Drehtür
- höhenverstellbares Tableau (Tableausäule Seite 7)
- Schubladen mit Softeinzug
- abschließbar
- Deckplatte mit abgerundeten Ecken
- Tableaueinsatz mit Arretierung



## Nachtschrank WIII-Flex M

51 x 75 x 56 cm (B/H/T)

- flache Schublade
- Minibar (32 Liter Volumen)

Optionen:

- höhenverstellbares Tableau (Tableausäule Seite 7)
- Schubladen mit Softeinzug
- abschließbar
- Deckplatte mit abgerundeten Ecken





### Tableausäule für W III-Flex und W III-Flex M

Artikel-Nr. M00200101004

55 x 82 x 51 cm (B/H/T)

beidseitig werkzeuglos montierbar

Höhenverstellung von 74 - 111 cm

- stufenlos höhenverstellbare Tableausäule aus Aluminium mit hydraulischer Unterstützung
- Schichtstoff-Tableau 60 x 40 cm
- Tableauneigung beidseitig möglich
- längsseitige Kunststoffleisten zur Absturzsicherung
- Tableau platzsparend abklappbar



### Nachtschrank W III

Artikel-Nr. V810203012885

Maße Korpus: 45 x 74 x 49 cm (B/H/T)

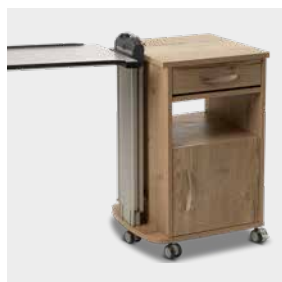
Gesamtmaß: 57 x 82 x 49 cm (B/H/T))

beidseitig nutzbar

- flache Schublade mit beidseitigem Auszug
- offenes Ablagefach
- Drehtür auf jeder Seite, mit einem Einlegeboden
- höhenverstellbares Tableau 75 - 112 cm (fest verbaut), Funktionen wie Tableausäule für W III-Flex (siehe oben)

Optionen:

- zusätzlicher Einlegeboden
- tiefe Schublade mit Flaschenhalter
- Schubladen mit Softeinzug
- Deckplatte mit abgerundeten Ecken



# Nachtschrank WIII-Flex SE

Die Sonderedition des bewährten Nachtschranks WIII-Flex ist mit einer blendfreien Ambientebeleuchtung ausgestattet, die eine besonders behagliche Atmosphäre schafft und für eine verbesserte nächtliche Orientierung im Pflegezimmer sorgt.

Der funktionale Allrounder bietet mit integrierter Versorgungsleiste und induktiver Lademöglichkeit\* eine Vielzahl komfortabler Funktionen in direkter Nähe zum Pflegebett. Dank der praktischen Schubladen mit Softeinzug stehen ausreichend Verstaumöglichkeiten für persönliche Gegenstände zur Verfügung.

Großzügige Ablagemöglichkeiten bietet das optionale Touchtableau unter der Versorgungseinheit. Für zusätzliche Flexibilität kann der Nachtschrank durch die Tableausäule um die Funktion eines höhenverstellbaren Betttisches erweitert werden.

## Elegantes Design und praktische Funktionen:

Die Vorderseite des Nachtschranks beherbergt die Versorgungseinheit mit einem Schalter zur Lichtsteuerung sowie 2 USB-Anschlüssen (USB A/C) zum bequemen Laden von Smartphones oder Tablets. Eine zusätzliche Schuko-Steckdose ermöglicht den Anschluss weiterer elektrischer Geräte.

## Optionaler Qi-Charger:

Der WIII-Flex SE ist optional mit Qi-Charger in der Deckplatte erhältlich, wodurch komfortables, kontaktloses Laden kompatibler Geräte ermöglicht wird.

Entdecken Sie mit dem WIII-Flex SE einen innovativen Nachtschrank für moderne Pflegekonzepte.



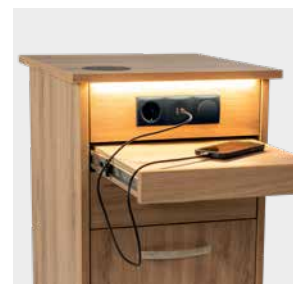
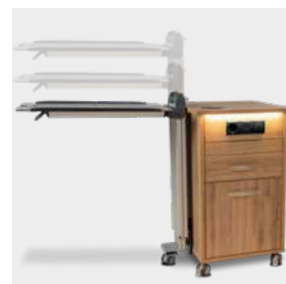
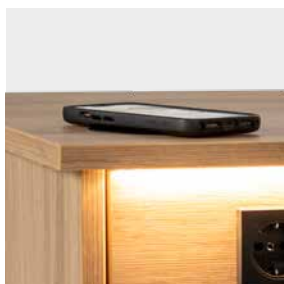
## Nachtschrank WIII-Flex SE

Artikel-Nr. V81000307XXX  
45 x 75 x 48 cm (B/H/T)

- Versorgungseinheit mit 220V-Steckdose, USB-Anschluss (USB A/C) und Lichtschalter für warmweiße Ambientebeleuchtung
- flache Schublade mit Softeinzug
- tiefe Schublade mit Softeinzug und Flaschenhalter

## Optionen:

- Qi-Charger in der Deckplatte
- Lichtsteuerung in Abhängigkeit der Bettbelegung (erfordert Belegungserkennung SensiCare)
- Touchtableau unter der Versorgungseinheit
- Einlegeboden mit Drehtür
- höhenverstellbares, beidseitig montierbares Tableau (Tableausäule Seite 7)
- abschließbar



Abbildungen zeigen optionale Ausstattung

\* optional







## Server



Abbildungen zeigen Sonderausstattung

### Server WX

Artikel-Nr. V81000500001  
77x80x42 cm (B/H/T)

- stufenlos höhenverstellbare Tableausäule aus Aluminium mit hydraulischer Unterstützung
- Höhenverstellung von 73 - 108 cm
- Schichtstoff-Tableau 60x40 cm
- Tableauneigung beidseitig möglich
- längsseitige Kunststoffleisten zur Absturzicherung
- Tableau platzsparend abklappbar
- Aluminium-Fahrgestell mit vier 50 mm Möbelrollen, 2x Einzelradfeststellung

#### Optionen:

- Zeitungshalter (E91500003300)
- Zusatzablage (V81000500002)
- magnetische Tableausicherung (V81000500003)





### Server WXL

Artikel-Nr. V81000500004

86×72×43 cm (B/H/T)

- stufenlos höhenverstellbare Tableausäule aus Aluminium mit hydraulischer Unterstützung
- Höhenverstellung von 72 - 106 cm
- Schichtstoff-Tableau 86×43 cm
- Tableauneigung beidseitig möglich
- längsseitige Metalleisten zur Absturzsicherung
- Zusatzablage mit Rellingbügel zur Absturzsicherung
- Fahrgestell mit vier 50 mm Möbelrollen, 2× Einzelradfeststellung



### Server WXS

Artikel-Nr. V81000510

86×73×43 cm (B/H/T)

- stufenlos höhenverstellbare Tableausäule aus Aluminium mit hydraulischer Unterstützung
- Höhenverstellung von 73 - 110 cm
- Tableau aus 19 mm Möbelbauplatte 86×43 cm im Dekor Buche
- Fahrgestell mit vier 50 mm Möbelrollen, 2× Einzelradfeststellung





# Schränke: flexibel und anpassbar

Malsch Kleiderschränke verfügen über frei wählbare Inneneinteilungen mit flexibel nutzbarem Stauraum. Zusätzliche Ausstattungsoptionen wie ein abschließbares Wertfach, Tresor, Wäschekorb etc. sind modellabhängig konfigurierbar. Mit optional erhältlichen Klappscharnieren lassen sich die Schranktüren vollständig um 270° Grad öffnen und ermöglichen dadurch einen komfortablen, barrierefreien Zugang zum Schrankinneren.



Abbildungen enthalten Sonderausstattung

Optionen für alle Schränke:

- Schranktüren mit 270° Grad Klappscharnieren
- Wertfach abschließbar
- Soft-Close Beschläge
- Innenregale im Schrank-Dekor
- abschließbar

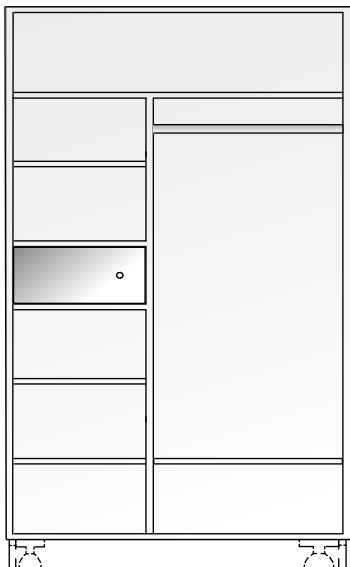


## Garderobenpaneel mit Spiegel

80x130x2cm (B/H/T)

- 3 Hut-/Mantelhaken
- Spiegel ca. 34x116cm (B/H)
- unsichtbare Aufhängung

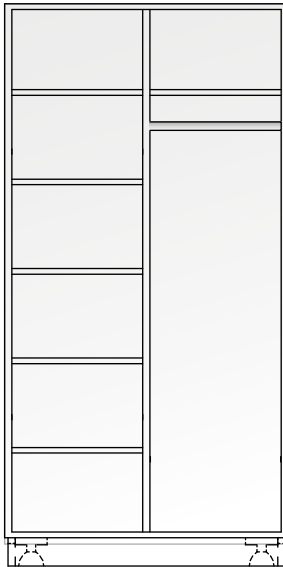
## Mögliche Varianten und Inneneinteilungen



**Schrank K I**

120x200x60 cm (B/H/T)

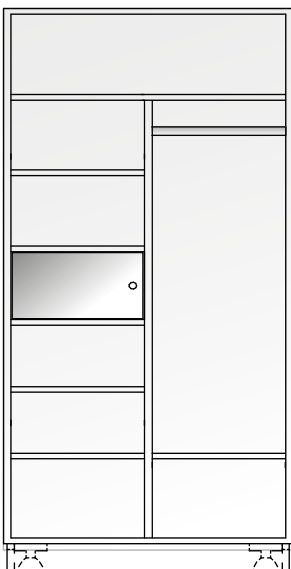
- 4 Einlegeböden
- großes Ablagefach
- Kleiderstange



**Schrank K II**

100x200x60 cm (B/H/T)

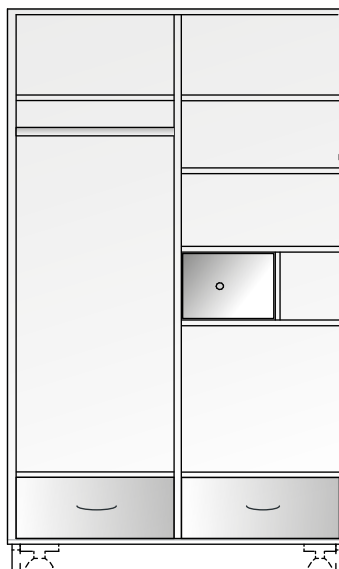
- 6 Einlegeböden
- Kleiderstange



**Schrank K III**

100x200x60 cm (B/H/T)

- 4 Einlegeböden
- Kleiderstange



**Schrank K IV**

120x200x60 cm (B/H/T)

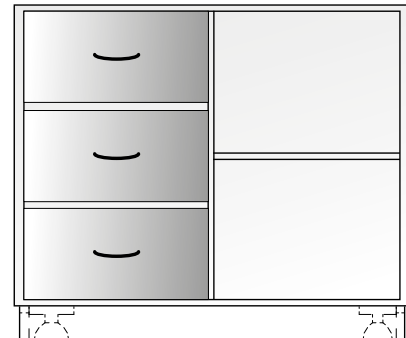
- 3 Einlegeböden
- Kleiderstange
- 2 Schubladen

# Sideboards für wohnliche Pflegezimmer



**Anrichte/Sideboard A I**

Artikel-Nr. V806000002880  
100x85x50 cm (B/H/T)



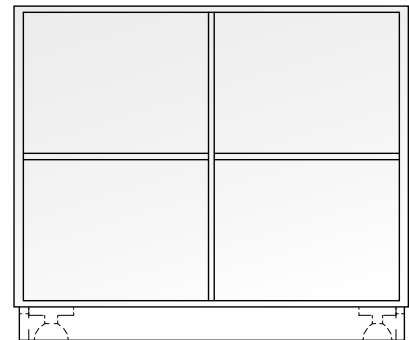
Optionen:

- Soft-Close Beschläge
- abschließbar



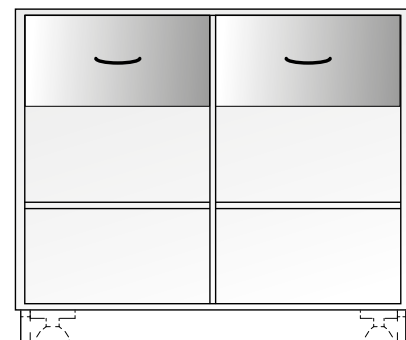
**Anrichte/Sideboard A II**

Artikel-Nr. V806001002880  
100x85x50 cm (B/H/T)



**Anrichte/Sideboard A III**

Artikel-Nr. V806002002880  
100x85x50 cm (B/H/T)



Optionen:

- Soft-Close Beschläge
- abschließbar



# Holzreplikationen



Ahorn



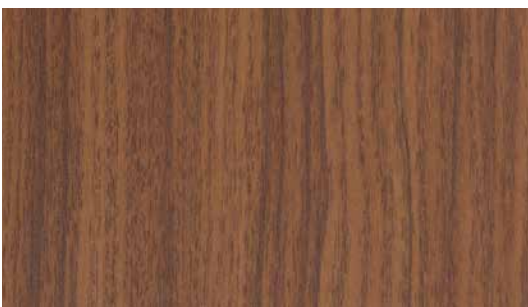
Buche



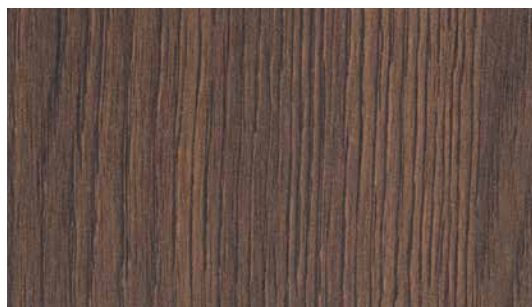
Eiche hell



Eiche Sand



Nussbaum



Eiche dunkel

Bei der Dekorauswahl handelt es sich um Reproduktionen. Eine farbverbindliche Dekorauswahl ist nur am Originalmuster möglich. Sonderdekore sind auf Anfrage gegen Aufpreis erhältlich.



# Stühle und Tische

## Stuhlserie Provence

- mit seniorengerechter, rutschhemmender Polsterung für dauerhaft angenehmes Sitzen
- Sitz und oberer Rücken voll gepolstert
- Stoffauswahl aus der Malsch-Kollektion (siehe Seite 20)
- Bezug abwaschbar, wasserundurchlässig, schwer entflammbar (B1 optional)
- mit schonenden Filzgleitern



**Stuhl Provence**

Artikel-Nr. V83000104040  
56×85×59 cm (B/H/T)  
Sitzhöhe: 47 cm



**Armlehnstuhl Provence I**

Artikel-Nr. V83100104040  
57×85×59 cm (B/H/T)  
Sitzhöhe: 47 cm



**Armlehnstuhl Provence II**

Artikel-Nr. V83200104040  
57×102×65 cm (B/H/T)  
Sitzhöhe: 47 cm





## Stuhlserie Toskana

- mit seniorengerechter, rutschhemmender Polsterung für dauerhaft angenehmes Sitzen
- Sitz und oberer Rücken voll gepolstert
- Stoffauswahl aus der Malsch-Kollektion (siehe Seite 20)
- Bezug abwaschbar, wasserundurchlässig, schwer entflammbar (B 1 optional)
- mit schonenden Filzgleitern



**Stuhl Toskana**

Artikel-Nr. V84000101000

48x86x60 cm (B/H/T)

Sitzhöhe: 46 cm



### Armlehnstuhl Toskana I

Artikel-Nr: V84100101000  
56x86x60cm (B/H/T)  
Sitzhöhe: 46 cm



### Armlehnstuhl Toskana II

Artikel-Nr: V84200101000  
56x98x60cm (B/H/T)  
Sitzhöhe: 46 cm

## Tische

### Stollentisch Nizza

Artikel-Nr: V91200000501  
Tischhöhe: ca. 74 cm  
Plattengröße: 80x80 cm

Schöner und stabiler Tisch mit kompakten Tischbeinen aus Buchenmassivholz

- 28 mm starke Tischplatte mit ABS-Kante
- 50x50 mm starke Tischbeine mit gerundeten Kanten
- Dekor nach Wahl aus der Malsch-Kollektion (siehe Seite 21)
- kein Zargenrahmen, daher ideal auch für Rollstuhlfahrer uneingeschränkt nutzbar
- mit schonenden Filzgleitern



### Tisch Cannes

Artikel-Nr: V913000001001  
Tischhöhe: ca. 74 cm  
Durchmesser: ca. 80 cm

Schöner und stabiler Tisch mit Mittelsäule aus Buchenmassivholz

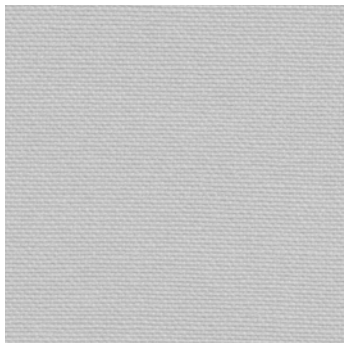
- 28 mm starke Tischplatte mit ABS-Kante
- Dekor nach Wahl aus der Malsch-Kollektion (siehe Seite 21)
- mit schonenden Filzgleitern



# Stoffkollektionen

für Stuhlserien Provence und Toscana

Farbverbindliche Leder-/Stoffauswahl nur am Originalmuster möglich. Vorbehaltlich der Verwendung ähnlicher Alternativstoffe anderer Hersteller bei Nichtverfügbarkeit.



SILVERTEX Aluminium



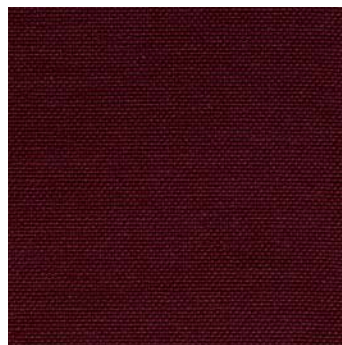
SILVERTEX Beige



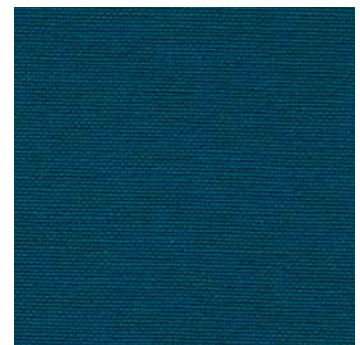
SILVERTEX Citrus



SILVERTEX Orange



SILVERTEX Rubin\*



SILVERTEX Turquoise\*



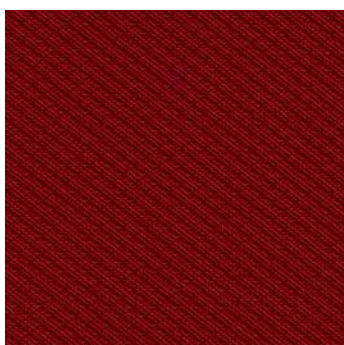
TIBA X 1110



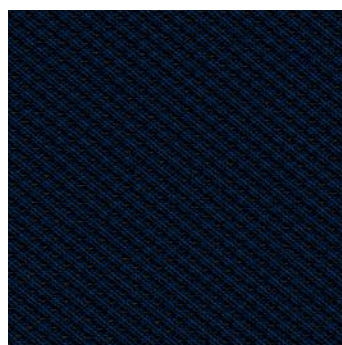
TIBA X 1111



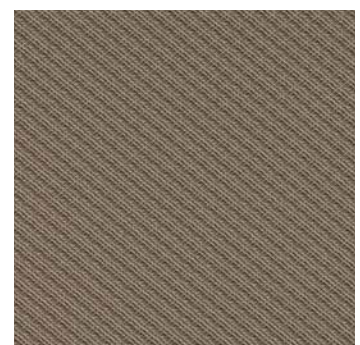
TIBA X 7110



DIAMANTE Lava\*



DIAMANTE Indigo\*



DIAMANTE Taupe\*

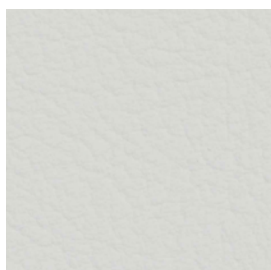
\* nicht als B1-Spezifikation erhältlich



# Lederkollektionen

für Stuhlserien Provence und Toskana

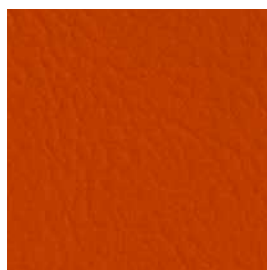
Farbverbindliche Leder-/Stoffauswahl nur am Originalmuster möglich. Vorbehaltlich der Verwendung ähnlicher Alternativstoffe anderer Hersteller bei Nichtverfügbarkeit.



VALENCIA Pure White



VALENCIA Auster



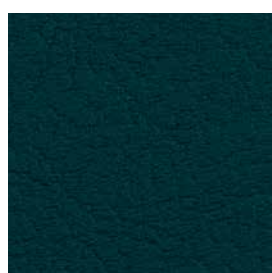
VALENCIA Orange



VALENCIA Rosé



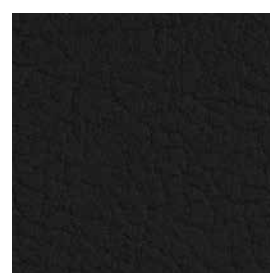
VALENCIA Kirsche



VALENCIA Teal



VALENCIA Taupe



VALENCIA Graphite

# Holzbeizungen

für Massivholzelemente an Stühlen und Tischen



Ahorn



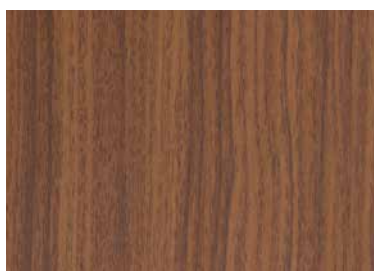
Buche



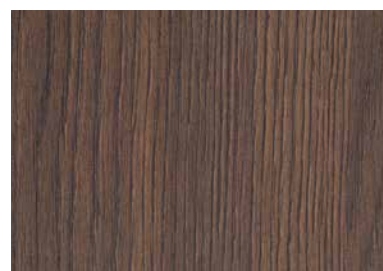
Eiche hell



Eiche Sand



Nussbaum



Eiche dunkel





**Malsch GmbH**

Rohbergstr. 9 | D-36208 Wildeck

Tel.: +49 (0) 6626 915-100

Fax: +49 (0) 6626 915-116

E-Mail: [info@bettenmalsch.de](mailto:info@bettenmalsch.de)

[bettenmalsch.com](http://bettenmalsch.com)

