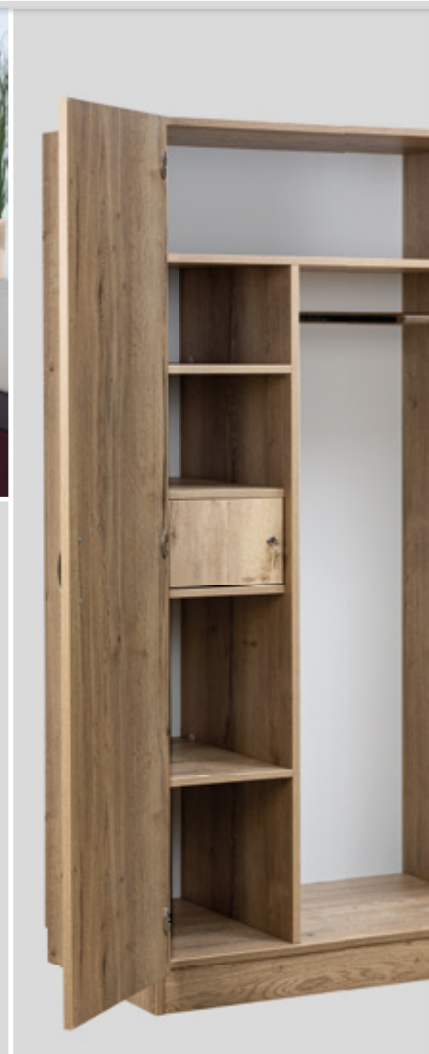


Möbelsortiment



Inhalt

Nachtschränke: Maße und Ausstattung	4
Nachtschränke mit Tableausäule	6
Nachtschrank W III-Flex SE	8
Server	10
Schränke: flexibel und anpassbar	12
Sideboards für wohnliche Pflegezimmer	14
Holzreplikationen	15
Stühle und Tische	17
Stoffkollektionen	20
Lederkollektionen	21
Holzbeizungen	21





Wohlfühlen

Ein stimmiges Raumkonzept fördert das Wohlbefinden und steigert die Akzeptanz der Bewohnerinnen und Bewohner. Abgestimmt auf unsere hochwertigen Pflegebetten, bieten wir ein umfassendes Möbelsortiment, bestehend aus Kleiderschränken, Sideboards, Nachtschränken und Stuhlgruppen.

Für ein Pflegezimmer ohne Kompromisse – optisch im Einklang, funktional und pflegeleicht.

Die Holzreplikationen, die wir für unsere Pflegebetten anbieten, sind gleichermaßen für unser Möbelsortiment erhältlich.

Nachtschränke: Maße und Ausstattung

Pflegemöbel sind so individuell wie die Menschen, die sie nutzen. Die dargestellte Kollektion an Nachtschränken überzeugt durch praktische Funktionen und großzügigen Stauraum. Mit vielfältigen optionalen Ausstattungsmerkmalen sind unsere Nachtschränke auf die individuellen Bedürfnisse von Bewohnerinnen und Bewohnern in Pflege- und Senioreneinrichtungen adaptierbar.



Nachtschrank WIN

Artikel-Nr. V810001012881

45×59×49 cm (B/H/T)

- flache Schublade
- tiefe Schublade mit Flaschenhalter

Optionen:

- Einlegeboden mit Drehtür
- Schubladen mit Softeinzug
- abschließbar
- Deckplatte mit abgerundeten Ecken



Nachtschrank WI

Artikel-Nr. V81000010028813

45×69×49 cm (B/H/T)

- flache Schublade
- offenes Ablagefach
- tiefe Schublade mit Flaschenhalter

Optionen:

- Einlegeboden mit Drehtür
- Schubladen mit Softeinzug
- abschließbar
- Deckplatte mit abgerundeten Ecken
- Tableauauszug mit Arretierung





Nachtschrank WIV

Artikel-Nr. V810004002880

47x65x47 cm (B/H/T)

- Tableaueuszug mit Arretierung
- flache Schublade
- tiefe Schublade mit Flaschenhalter
- Rundstollen

Optionen:

- Einlegeboden mit Drehtür
- Schubladen mit Softeinzug
- abschließbar



Nachtschränke mit Tableausäule

Die Nachtschränke WIII-Flex und WIII-Flex M (mit Minibar) sind optional mit stufenlos höhenverstellbarer Tableausäule erhältlich. Diese ist wahlweise mittels Schnellverriegelung rechts- oder linksseitig am Korpus werkzeuglos montierbar. Der Nachtschrank WIII verfügt hingegen über eine fest verbaute Tableausäule und ist durch beidseitige Schubladenauszüge an jeder Bettseite nutzbar.



Nachtschrank WIII-Flex

Artikel-Nr. V81000305288
45 x 75 x 48 cm (B/H/T)

- flache Schublade
- offenes Ablagefach
- tiefe Schublade mit Flaschenhalter

Optionen:

- Einlegeboden mit Drehtür
- höhenverstellbares Tableau (Tableausäule Seite 7)
- Schubladen mit Softeinzug
- abschließbar
- Deckplatte mit abgerundeten Ecken
- Tableauezug mit Arretierung



Nachtschrank WIII-Flex M

51 x 75 x 56 cm (B/H/T)

- flache Schublade
- Minibar (32 Liter Volumen)

Optionen:

- höhenverstellbares Tableau (Tableausäule Seite 7)
- Schubladen mit Softeinzug
- abschließbar
- Deckplatte mit abgerundeten Ecken





Tableausäule für WIII-Flex und WIII-Flex M

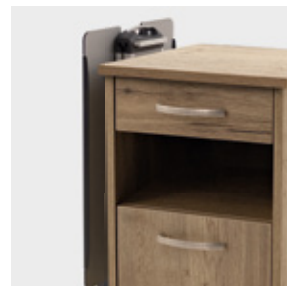
Artikel-Nr. M00200101004

55 x 82 x 51 cm (B/H/T)

beidseitig werkzeuglos montierbar

Höhenverstellung von 74 - 111 cm

- stufenlos höhenverstellbare Tableausäule aus Aluminium mit hydraulischer Unterstützung
- Schichtstoff-Tableau 60 x 40 cm
- Tableauneigung beidseitig möglich
- längsseitige Kunststoffeisten zur Absturzsicherung
- Tableau platzsparend abklappbar



Nachtschrank WIII

Artikel-Nr. V810203012885

55 x 82 x 51 cm (B/H/T)

beidseitig nutzbar

- flache Schublade mit beidseitigem Auszug
- offenes Ablagefach
- Drehtür auf jeder Seite, mit einem Einlegeboden
- höhenverstellbares Tableau 75 - 112 cm (fest verbaut), Funktionen wie Tableausäule für WIII-Flex (siehe oben)

Optionen:

- zusätzlicher Einlegeboden
- tiefe Schublade mit Flaschenhalter
- Schubladen mit Softeinzug
- Deckplatte mit abgerundeten Ecken



Nachtschrank WIII-Flex SE

Die Sonderedition des bewährten Nachtschranks WIII-Flex ist mit einer blendfreien Ambientebeleuchtung ausgestattet, die eine besonders behagliche Atmosphäre schafft und für eine verbesserte nächtliche Orientierung im Pflegezimmer sorgt.

Der funktionale Allrounder bietet mit integrierter Versorgungsleiste und induktiver Lademöglichkeit* eine Vielzahl komfortabler Funktionen in direkter Nähe zum Pflegebett. Dank der praktischen Schubladen mit Softeinzug stehen ausreichend Verstaumöglichkeiten für persönliche Gegenstände zur Verfügung.

Für zusätzliche Flexibilität kann der Nachtschrank durch die optionale Tableausäule um die Funktion eines höhenverstellbaren Bettisches erweitert werden.

Elegantes Design und praktische Funktionen:

Die Vorderseite des Nachtschranks beherbergt die Versorgungseinheit mit einem Schalter zur Lichtsteuerung sowie 2 USB-Anschlüssen (USB A/C) zum bequemen Laden von Smartphones oder Tablets. Eine zusätzliche Schuko-Steckdose ermöglicht den Anschluss weiterer elektrischer Geräte.

Optionaler Qi-Charger:

Der WIII-Flex SE ist optional mit Qi-Charger in der Deckplatte erhältlich, wodurch komfortables, kontaktloses Laden kompatibler Geräte ermöglicht wird.

Entdecken Sie mit dem WIII-Flex SE einen innovativen Nachtschrank für moderne Pflegekonzepte.



Nachtschrank WIII-Flex SE

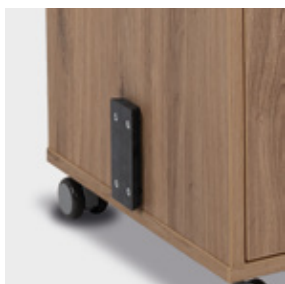
Artikel-Nr. V81000306XXX

45x75x48 cm (B/H/T)

- Versorgungseinheit mit 220V-Steckdose, USB-Anschluss (USB A/C) und Lichtschalter für warmweiße Ambientebeleuchtung
- flache Schublade mit Softeinzug
- tiefe Schublade mit Softeinzug und Flaschenhalter

Optionen:

- Qi-Charger in der Deckplatte
- Lichtsteuerung in Abhängigkeit der Bettbelegung (erfordert Belegungserkennung SensiCare)
- Einlegeboden mit Drehtür
- höhenverstellbares, beidseitig montierbares Tableau (Tableausäule Seite 7)
- abschließbar



* optional





Server



Abbildungen zeigen Sonderausstattung

Server WX

Artikel-Nr. V81000500001
77x80x42 cm (B/H/T)

- stufenlos höhenverstellbare Tableausäule aus Aluminium mit hydraulischer Unterstützung
- Höhenverstellung von 73 - 108 cm
- Schichtstoff-Tableau 60x40 cm
- Tableauneigung beidseitig möglich
- längsseitige Kunststoffleisten zur Absturz-sicherung
- Tableau platzsparend abklappbar
- Aluminium-Fahrgestell mit vier 50 mm Möbelrollen, 2x Einzelradfeststellung

Optionen:

- Zeitungshalter (E91500003300)
- Zusatzablage (V81000500002)
- magnetische Tableausicherung (V81000500003)





Server WXL

Artikel-Nr. V81000500004

86×72×43 cm (B/H/T)

- stufenlos höhenverstellbare Tableausäule aus Aluminium mit hydraulischer Unterstützung
- Höhenverstellung von 72 - 106 cm
- Schichtstoff-Tableau 86×43 cm
- Tableauneigung beidseitig möglich
- längsseitige Metalleisten zur Absturzicherung
- Zusatzablage mit Rellingbügel zur Absturzicherung
- Fahrgestell mit vier 50mm Möbelrollen, 2× Einzelradfeststellung

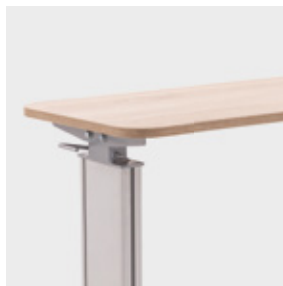


Server WXS

Artikel-Nr. V81000510

86×73×43 cm (B/H/T)

- stufenlos höhenverstellbare Tableausäule aus Aluminium mit hydraulischer Unterstützung
- Höhenverstellung von 73 - 110 cm
- Tableau aus 19mm Möbelbauplatte 86×43 cm im Dekor Buche
- Fahrgestell mit vier 50mm Möbelrollen, 2× Einzelradfeststellung



Schränke: flexibel und anpassbar

Malsch Kleiderschränke verfügen über frei wählbare Inneneinteilungen mit flexibel nutzbarem Stauraum. Zusätzliche Ausstattungsoptionen wie ein abschließbares Wertfach, Tresor, Wäschekorb etc. sind modellabhängig konfigurierbar. Mit optional erhältlichen Klappscharnieren lassen sich die Schranktüren vollständig um 270° Grad öffnen und ermöglichen dadurch einen komfortablen, barrierefreien Zugang zum Schrankinneren.



Abbildungen enthalten Sonderausstattung

Optionen für alle Schränke:

- Schranktüren mit 270° Grad Klappscharnieren
- Wertfach abschließbar
- Soft-Close Beschläge
- Innenregale im Schrank-Dekor
- abschließbar

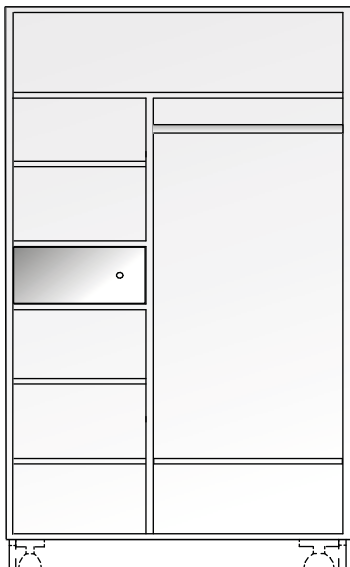


Garderobenseite mit Spiegel

80x130x2cm (B/H/T)

- 3 Hut-/Mantelhaken
- Spiegel ca. 34x116cm (B/H)
- unsichtbare Aufhängung

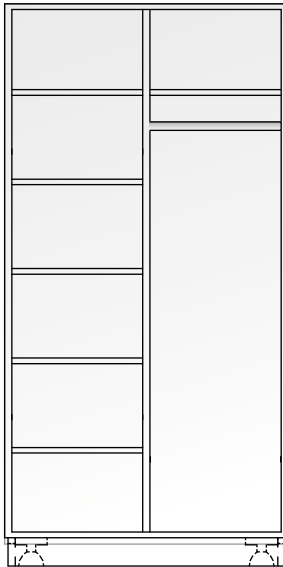
Mögliche Varianten und Inneneinteilungen



Schrank K I

120x200x60 cm (B/H/T)

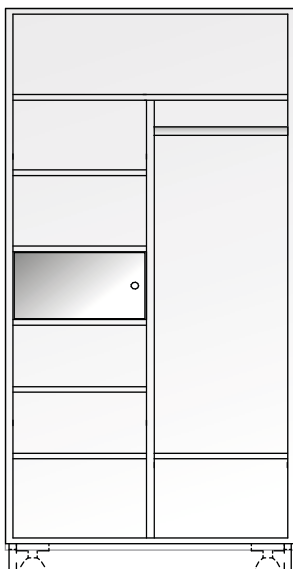
- 4 Einlegeböden
- großes Ablagefach
- Kleiderstange



Schrank K II

100x200x60 cm (B/H/T)

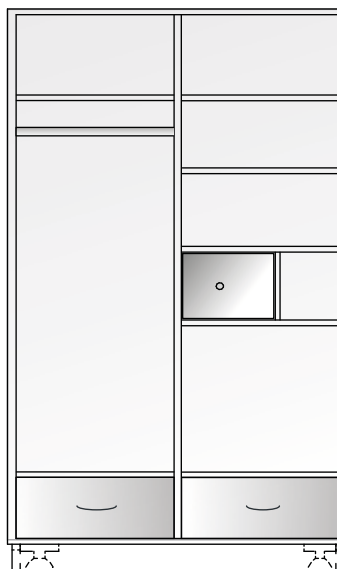
- 6 Einlegeböden
- Kleiderstange



Schrank K III

100x200x60 cm (B/H/T)

- 4 Einlegeböden
- Kleiderstange



Schrank K IV

120x200x60 cm (B/H/T)

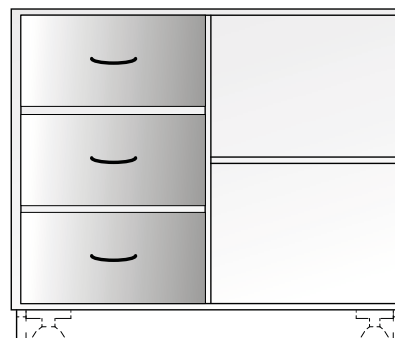
- 3 Einlegeböden
- Kleiderstange
- 2 Schubladen

Sideboards für wohnliche Pflegezimmer



Anrichte/Sideboard A I

Artikel-Nr. V806000002880
100x85x50 cm (B/H/T)



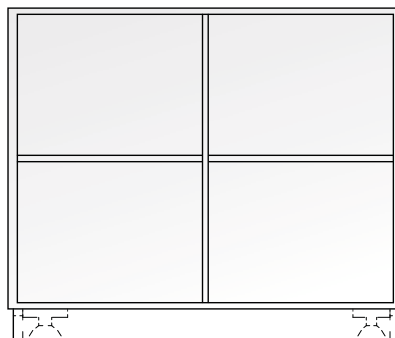
Optionen:

- Soft-Close Beschläge
- abschließbar



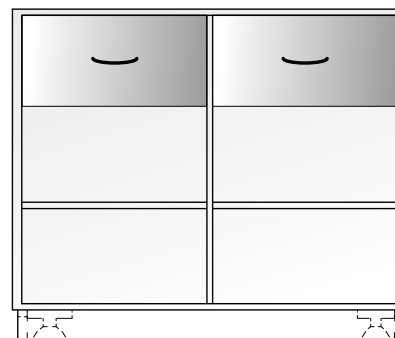
Anrichte/Sideboard A II

Artikel-Nr. V806001002880
100x85x50 cm (B/H/T)



Anrichte/Sideboard A III

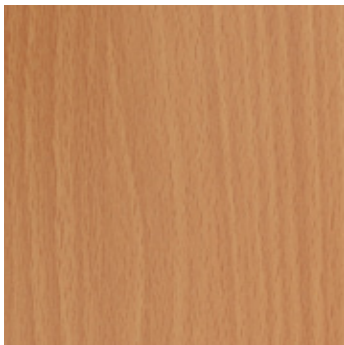
Artikel-Nr. V806002002880
100x85x50 cm (B/H/T)



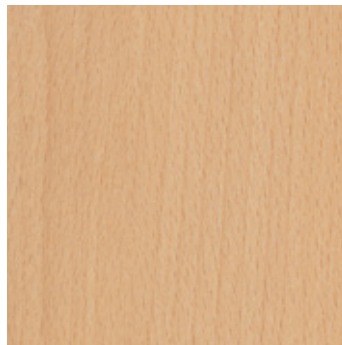
Optionen:

- Soft-Close Beschläge
- abschließbar

Holzreplikationen



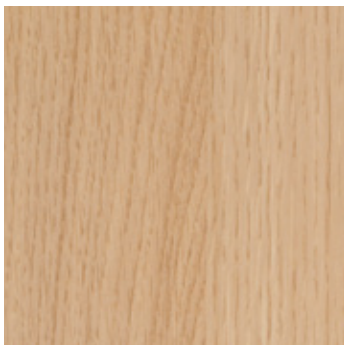
Buche gedämpft R24034



Altmühlbuche R24006



Bergahorn R27024



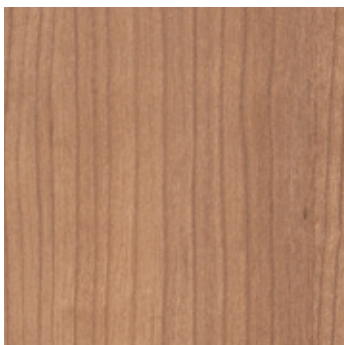
Eiche Milano R20095



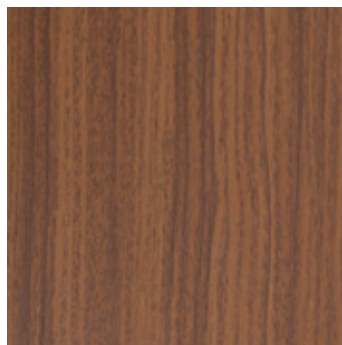
Sonoma Eiche hell R20128



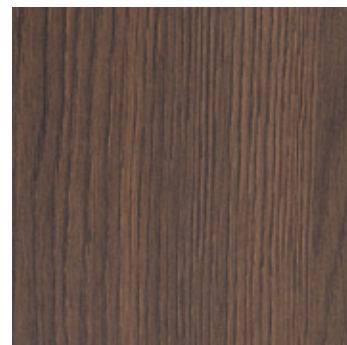
Sonoma Eiche Trüffel R20031



Kirsche Havanna R42006



Nussbaum Standard R30001



Springfield Oak dunkel R20234

Bei der Dekorauswahl handelt es sich um Reproduktionen. Farbverbindliche Dekorauswahl nur am Originalmuster möglich. Vorbehaltlich der Verwendung ähnlicher Alternativdekore anderer Hersteller bei Nichtverfügbarkeit.



Abbildung zeigt Armlehnstuhl Toskana II,
Buche gebeizt in Annäherung an Kirsche Havanna,
Bezug Lederimitat Silvertex Orange

Stühle und Tische

Stuhlserie Provence

- mit seniorengerechter, rutschhemmender Polsterung für dauerhaft angenehmes Sitzen
- Sitz und oberer Rücken voll gepolstert
- Stoffauswahl aus der Malsch-Kollektion (siehe Seite 20)
- Bezug abwaschbar, wasserundurchlässig, schwer entflammbar (B1 optional)
- mit schonenden Filzgleitern



Stuhl Provence

Artikel-Nr. V83000104040

56×85×59 cm (B/H/T)

Sitzhöhe: 47 cm



Armlehnstuhl Provence I

Artikel-Nr. V83100104040

57×85×59 cm (B/H/T)

Sitzhöhe: 47 cm



Armlehnstuhl Provence II

Artikel-Nr. V83200104040

57×102×65 cm (B/H/T)

Sitzhöhe: 47 cm



Stuhlserie Toskana

- mit seniorengerechter, rutschhemmender Polsterung für dauerhaft angenehmes Sitzen
- Sitz und oberer Rücken voll gepolstert
- Stoffauswahl aus der Malsch-Kollektion (siehe Seite 20)
- Bezug abwaschbar, wasserundurchlässig, schwer entflammbar (B 1 optional)
- mit schonenden Filzgleitern



Stuhl Toskana

Artikel-Nr. V84000101000

48x86x60 cm (B/H/T)

Sitzhöhe: 46 cm



Armlehnstuhl Toskana I

Artikel-Nr. V84100101000
56x86x60cm (B/H/T)
Sitzhöhe: 46 cm



Armlehnstuhl Toskana II

Artikel-Nr. V84200101000
56x98x60cm (B/H/T)
Sitzhöhe: 46 cm

Tische

Stollentisch Nizza

Artikel-Nr. V91200000501
Tischhöhe: ca. 74 cm
Plattengröße: 80x80 cm

Schöner und stabiler Tisch mit kompakten Tischbeinen aus Buchenmassivholz

- 28 mm starke Tischplatte mit ABS-Kante
- 50x50 mm starke Tischbeine mit gerundeten Kanten
- Dekor nach Wahl aus der Malsch-Kollektion (siehe Seite 21)
- kein Zargenrahmen, daher ideal auch für Rollstuhlfahrer uneingeschränkt nutzbar
- mit schonenden Filzgleitern



Tisch Cannes

Artikel-Nr. V913000001001
Tischhöhe: ca. 74 cm
Durchmesser: ca. 80 cm

Schöner und stabiler Tisch mit Mittelsäule aus Buchenmassivholz

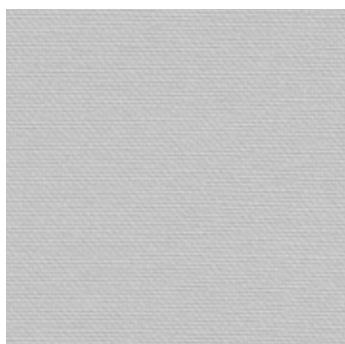
- 28 mm starke Tischplatte mit ABS-Kante
- Dekor nach Wahl aus der Malsch-Kollektion (siehe Seite 21)
- mit schonenden Filzgleitern



Stoffkollektionen

für Stuhlserien Provence und Toskana

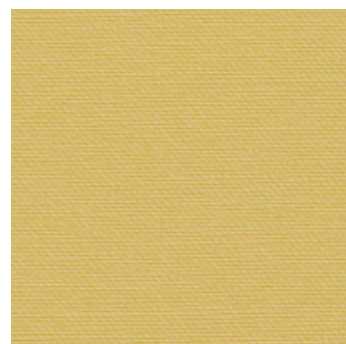
Farbverbindliche Leder-/Stoffauswahl nur am Originalmuster möglich. Vorbehaltlich der Verwendung ähnlicher Alternativstoffe anderer Hersteller bei Nichtverfügbarkeit.



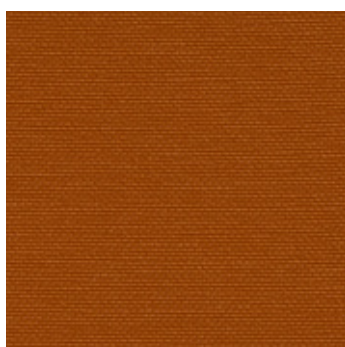
SILVERTEX Aluminium



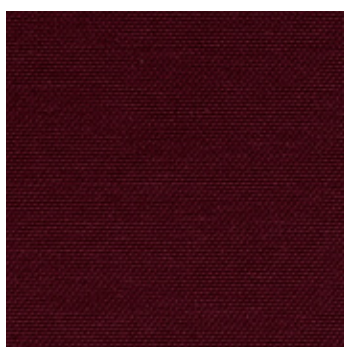
SILVERTEX Beige



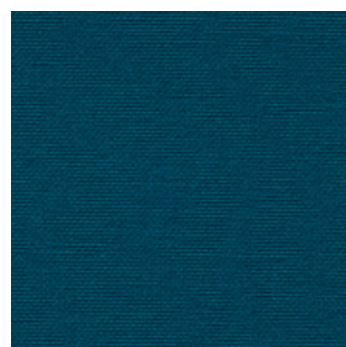
SILVERTEX Citrus



SILVERTEX Orange



SILVERTEX Rubin*



SILVERTEX Turquoise*



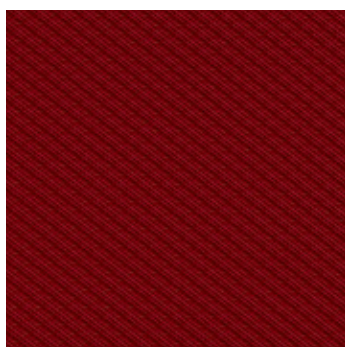
TIBA X 1110



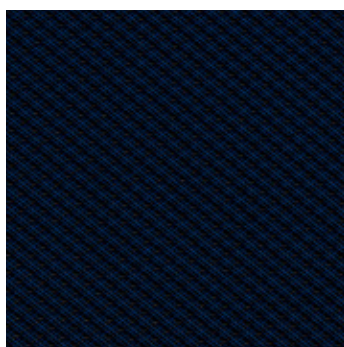
TIBA X 1111



TIBA X 7110



DIAMANTE Lava*



DIAMANTE Indigo*



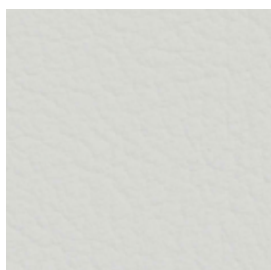
DIAMANTE Taupe*

* nicht als B1-Spezifikation erhältlich

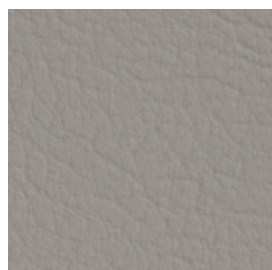
Lederkollektionen

für Stuhlserien Provence und Toskana

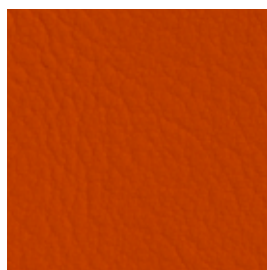
Farbverbindliche Leder-/Stoffauswahl nur am Originalmuster möglich. Vorbehaltlich der Verwendung ähnlicher Alternativstoffe anderer Hersteller bei Nichtverfügbarkeit.



VALENCIA Pure White



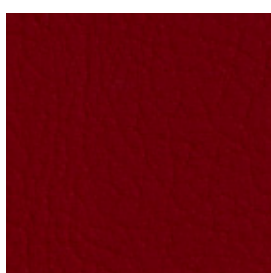
VALENCIA Auster



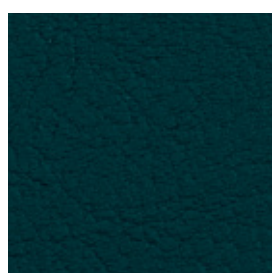
VALENCIA Orange



VALENCIA Rosé



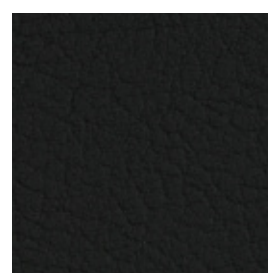
VALENCIA Kirsche



VALENCIA Teal



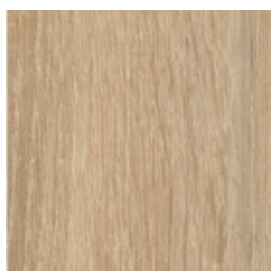
VALENCIA Taupe



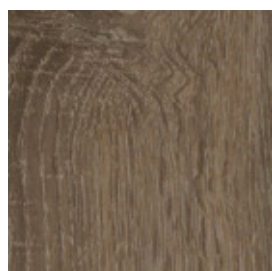
VALENCIA Graphite

Holzbeizungen

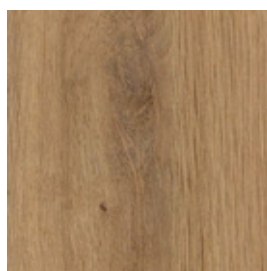
für Massivholzelemente an Stühlen und Tischen



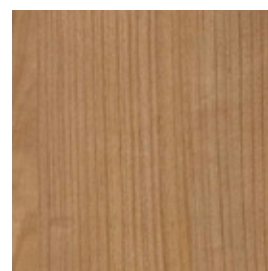
Sonoma Eiche hell



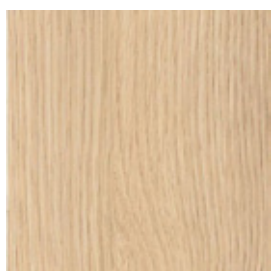
Sonoma Eiche dunkel



Chalet Eiche natur



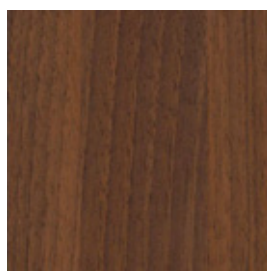
Kirsche Havanna



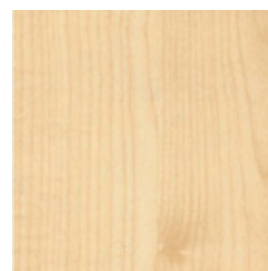
Lindberg Eiche



Lundbirke



Bella Noce Schoko



Königsahorn





Malsch GmbH

Rohbergstr. 9 | D-36208 Wildeck

Tel.: +49 (0) 6626 915-100

Fax: +49 (0) 6626 915-116

E-Mail: info@bettenmalsch.de

bettenmalsch.com

