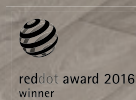


## Pflegebett AURA





  
reddot design award  
winner 2016

  
GERMAN  
DESIGN  
AWARD  
WINNER  
2018



„ Designing a product  
is designing  
a relationship “

*Steve Rogers*

Funktionalität in Vollendung . . . . .	6
Mobilisierend und schützend. . . . .	9
Liegeflächen . . . . .	10
Integrierte Bettverlängerung . . . . .	11
Das passende Bett für jede Anforderung . . . . .	12
Integrierte Bettzeugablage . . . . .	14
Ausstattungen und Optionen . . . . .	15
Technische Angaben . . . . .	15
Bettfronten. . . . .	16
Auszug aus dem Zubehörsortiment. . . . .	17
Holzreplikationen. . . . .	18
Lederkollektion. . . . .	19
Stoffkollektion . . . . .	19



# EINFACHHEIT im Extremen wird zu ELEGANZ

*Jon Franklin*

Das puristische Design des Premium-Pflegebettes AURA überzeugte bereits die Juroren namhafter Design-Gremien, wie dem Red Dot und German Design Award.

Das Niedrigpflegebett verbindet auf vortreffliche Weise Design, Funktion und Sicherheit. Die schlichte äußere Erscheinung lässt die Vielfalt des AURA nicht erahnen.

Profitieren Sie von der langfristigen Beständigkeit des begehrten Preisträgers und erlangen Sie Planungssicherheit und kreativen Freiraum für Ihre Projekte.



AURA

# Funktionale Vielfalt im Einklang mit erstklassigem Design



Das formschöne Niedrigpflegebett bietet mit vielseitigen Funktionen besten Komfort und höchste Sicherheit in der Pflege.



Insbesondere sturzgefährdete Bewohnerinnen und Bewohner profitieren von der Niedrigposition (1) des AURA, in der das Verletzungsrisiko in Folge eines Sturzes aus dem Bett durch die geringe Betthöhe deutlich minimiert wird.



Die Transferposition (2) erweitert das Niedrigpflegebett um eine optimierte Zwischenhöhe zum bequemen Ein- und Ausstieg auf Sitzhöhe. Das kopfseitige Seitengitterelement ist als stabile Mobilisierungshilfe universell einsetzbar und bietet zusätzliche Unterstützung und erhöhte Sicherheit beim Aufstehen oder zu Bett gehen.



Die Position der Arbeitshöhe (3) steigert die Ergonomie im Pflegeprozess und ermöglicht Pflegenden, eine aufrechte und Rücken schonende Haltung bei der täglichen Versorgung Pflegebedürftiger einzunehmen.

In der Komfort-Sitzposition (4) profitieren Bewohnerinnen und Bewohner von einer bequemen, aufrechten Sitzhaltung mit positivem Einfluss auf die räumliche Orientierung. Für mehr Vitalität und eine bessere Kommunikation.



Die Trendelenburg-Position (5) kann zur Stabilisierung von Kreislaufproblemen beitragen. Die elektromotorische Verstellung in die Kopftieflagerung ermöglicht dem qualifizierten Personal im Notfall schnelles Handeln.









# Mobilisierend und schützend

Die Vorzüge des vertikal versenkbaren Seitengittersystems bestehen in der kompakten Bauform, die keinen seitlichen Platzbedarf erfordert sowie der außerordentlichen Stabilität der präzise verarbeiteten Elemente aus eloxiertem Aluminium. Ein hochwertiger Massivholz-Handlauf mit eingefasster Designleiste unterstreicht die hohe Produktqualität des Premium-Pflegebettes AURA.

„ Die Seitengitter sind beim AURA sehr dezent angebracht. Durch die Kombination von Holz und Aluminium strahlt es Wärme und Eleganz aus.“

*Red Dot Design Award*



Die innovative Einhandbedienung ermöglicht eine schnelle und komfortable Absenkung der Sicherungselemente.

## Das vertikal versenkbare Seitengittersystem

Standardmäßig verfügt das AURA über die neue Version des vertikal versenkbaren Seitengittersystems mit komfortabler Einhandbedienung.

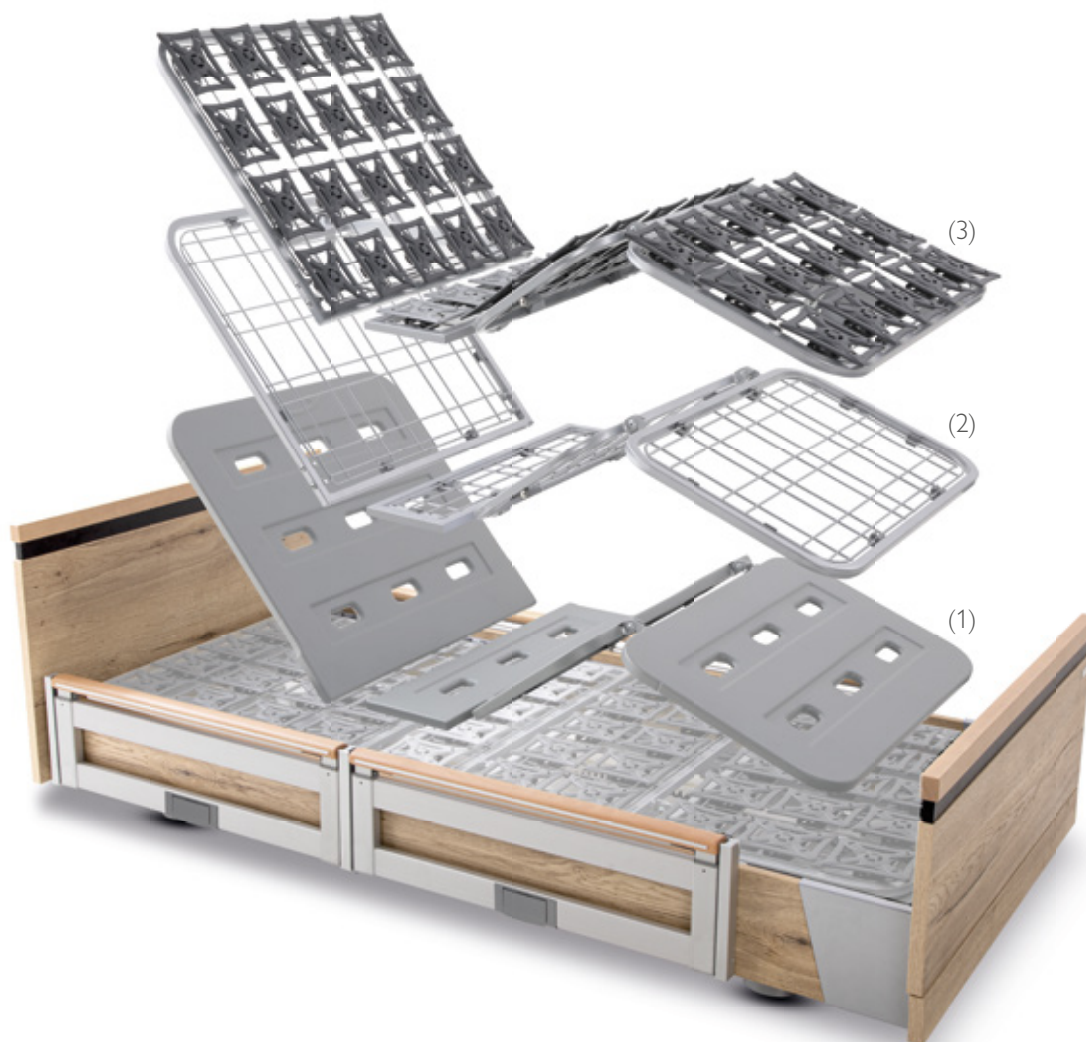
Die kopfseitig montierten Seitengitterelemente stellen in aufgerichteter Position eine stabile Mobilisierungshilfe (1) bereit und unterstützen die Bewohnerinnen und Bewohner aktiv beim sicheren Aufstehen oder zu Bett gehen. Durch die optimierte Einteilung von Liegefläche und Seitengittersystem ist ein sicherer und komfortabler Bewohnertransfer ohne unnötige Mobilisierungsmaßnahmen durch die Pflegekraft gegeben.

Abgesenkt in die Ruheposition (2) ist das Seitengitter bei Bedarf schnell aktivierbar und ein barrierefreier Zugang zum Bett jederzeit gewährleistet.

Die Position der erweiterten Sturzprophylaxe (3) wirkt einem unbewussten Herausrollen durch die haptische Begrenzung der Liegefläche entgegen und bietet dem Personal Unterstützung bei der Umlagerung.

Falls die Besicherung von Bewohnerinnen und Bewohnern unvermeidlich ist, bietet das vertikale Seitengittersystem zwei Höhenpositionen für einen effektiven Schutz (4).

# Liegeflächen



Die 4-geteilten Liegeflächen mit Matratzenausgleich bieten hervorragende Ergonomie und hohen Komfort. Der Rückzug der Rückenlehne im Verstellablauf wirkt dabei druckentlastend auf den Gesäßbereich.

Einfaches Handling und schnelle Reinigung der entnehmbaren Kunststoffauflagen bietet die ABS-Liegefläche (1).

Als Basisvariante verfügt die Metallgitter-Liegefläche (2) über hervorragende Belüftungseigenschaften und ermöglicht einen optimalen Feuchtigkeitstransfer.

Die flexiblen Federelemente der Komfort-Liegefläche (3) passen sich optimal an den Körper an und eignen sich zur Dekubitus-Prophylaxe.

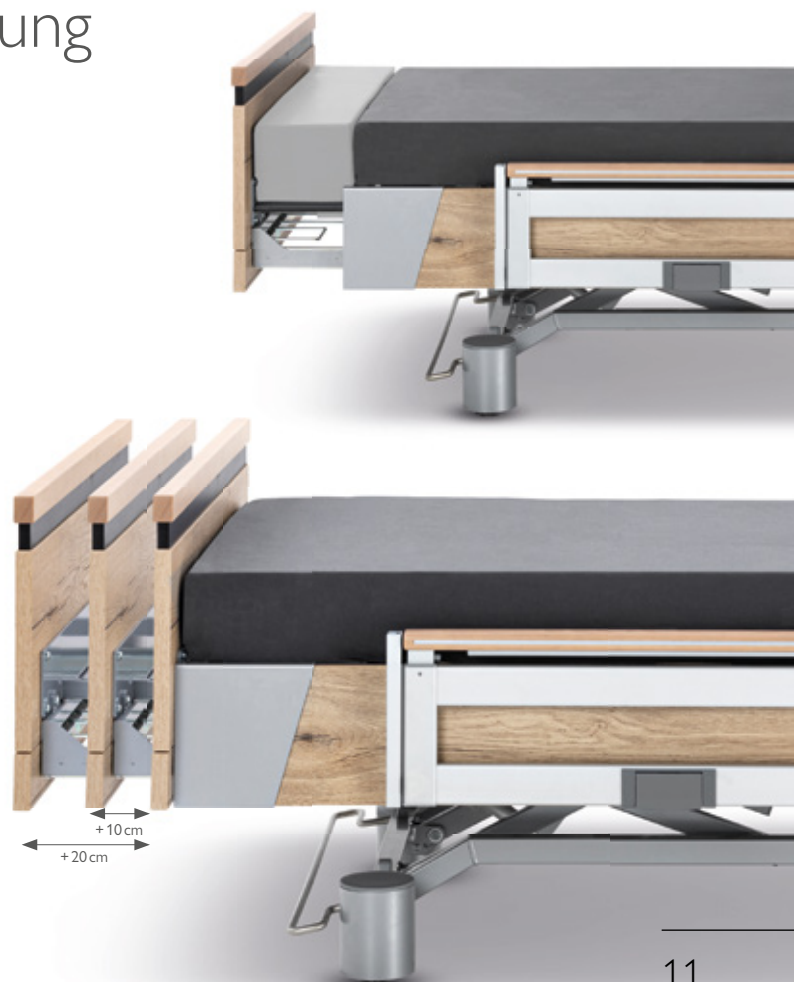


## Integrierte Bettverlängerung

Wechselnde Bewohnerinnen und Bewohner erfordern flexible Lösungen. Die integrierte Bettverlängerung ermöglicht auch großen Menschen optimalen Liegekomfort.

Mittels Schnellentriegelung ist die Liegefläche bei Bedarf sekundenschnell werkzeuglos erweiterbar. Im ausgezogenen Zustand bleiben alle Bettfunktionen uneingeschränkt nutzbar.

Das System ist in zwei Stufen um 10 cm oder 20 cm teleskopierbar und kommt dabei ohne zusätzliche Protektoren aus. Bei Verlängerung um 20 cm empfiehlt sich die Verwendung des optional erhältlichen Matratzeinlegers.



# Das passende Bett für jede Anforderung



## AURA

Das preisgekrönte Niedrigpflegebett AURA im klassischen Holzdekor bietet formschönes Design in Verbindung mit höchster Funktionalität. Hochwertige Aluminium-Seitengitterelemente mit Massivholzhandlauf und komfortabler Einhandbedienung unterstreichen die Wertigkeit des prämierten Allrounders. Die verdeckten Laufrollen mit Zentralbremse und ein moderner Holzumbau mit dezent platzierten Designelementen verleihen dem AURA einen äußerst wohnlichen Charakter.

- Holzumbau Halifax Eiche natur (aufpreispflichtiges Sonderdekor)
- Bettfronten V600, Inlay schwarz\*
- integrierte Bettzeugablage\*
- vertikal versenkbare Seitengitter mit Einhandbedienung, beidseitig geteilt, mit Massivholz-Handlauf

- Holzumbau Halifax Eiche natur (aufpreispflichtiges Sonderdekor)
- Bettfronten V600, Inlay schwarz\*
- kopfseitige Mobilisierungshilfe mit Einhandbedienung und Massivholz-Handlauf



## AURA LR

Das AURA LR überzeugt durch seine Stärken in der Mobilität. Mit lauffreudigen 100mm Doppellaufrollen und Zentralbremse ist das Niedrigpflegebett äußerst wendig.

Das AURA Niedrigpflegebett ist in den folgenden Seitengitterausführungen erhältlich:

- ohne Seitengitter
- vier Seitengitterelemente rundum
- mit kopfseitiger Mobilisierungshilfe

\* optionale Sonderausstattung

## AURA „Loft“

Das AURA im wohnlichen Design eines hochwertigen Polsterbettes: mit der aufwendigen Ledersteppung ist das Niedrigpflegebett AURA in der Designvariante „Loft“ ein wahrer Blickfang. Hier trifft Funktionsvielfalt auf Extravaganz. Auch in der Variante AURA LR „Loft“ mit Doppelaufrollen und Zentralbremse sowie vertikal versenkbaren Seitengittern erhältlich.



- Lederdesign Lavendel, Rautensteppung anthrazit
- Bettfronten V800

Die hochwertig verarbeitete Ledersteppung in der Designvariante „Loft“ ist in vielen Farbvarianten erhältlich (siehe Seite 19).



- Lederdesign Schiefer, Rautensteppung grau
- Bettfronten V850
- kopfseitige Mobilisierungshilfe mit Einhandbedienung und Massivholz-Handlauf

Die dünnere Polsterung der Bettfront V850 lässt das AURA „Loft“ etwas zierlicher erscheinen. Die teleskopierbare Mobilisierungshilfe bietet Bewohnerinnen und Bewohnern eine komfortable Unterstützung und erweiterte Sicherheit beim Aufstehen oder zu Bett gehen.



## Integrierte Bettzeugablage

Praktisch, hygienisch und leicht bedienbar: die optional erhältliche Bettzeugablage erleichtert dem Pflegepersonal die Arbeit und vermeidet den Kontakt der Bettwäsche mit dem Fußboden.



# Ausstattungen und Optionen

	AURA	AURA LR
Niedrigposition	25 cm	26 cm
Arbeitshöhe	82 cm	82 cm
Sturzprophylaxe	•	•
Transferposition	•	•
Komfort-Sitzposition	•	•
Trendelenburg-Lagerung (sperrbar)	•	•
CPR-Notabsenkung	◦	◦
Matratzenausgleich der Rückenlehne	•	•
Metallgitter-Liegefläche	•	•
Komfort-Liegefläche	◦	◦
ABS-Liegefläche <sup>1</sup>	◦	◦
Bettverlängerung 10 cm / 20 cm	•	•
Bettzeugablage	◦	◦
Doppelaufrollen	50 mm	100 mm
Verdeckte Laufrollen	•	-
Zentralbremse	•	•
Seitengitter EVGS (mit Einhandbedienung)	•	•
Antriebssystem mit Schutzkleinspannung	•	•
Handschalter mit Sperrfunktion	•	•
Unterbettbeleuchtung	◦	◦

• Standard    ◦ optional

## Technische Angaben

Maße und Gewichte	AURA/AURA LR	AURA „Loft“
Liegefläche	90×200 cm	90×200 cm
Außenmaße	102,5×206 cm	107×218 cm
Sichere Arbeitslast	max. 225 kg	max.225 kg
Unterfahrbarkeit	13/ 15 cm	13 cm
Gesamtgewicht	ca. 140 kg	ca. 140 kg

<sup>1</sup> nur für Standard-Liegeflächengröße 90×200 cm

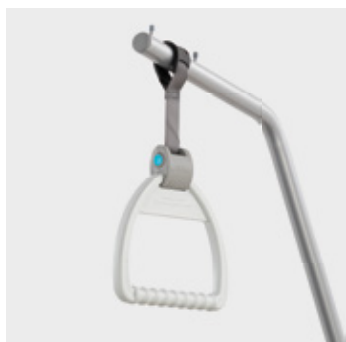
# Bettfronten

Die charakteristische AURA Bettfront mit farblich abgesetztem Inlay und Zierleiste am Fußende steht in offener oder geschlossener Variante zur Auswahl.





# Auszug aus dem Zubehörsortiment



Aufrichter



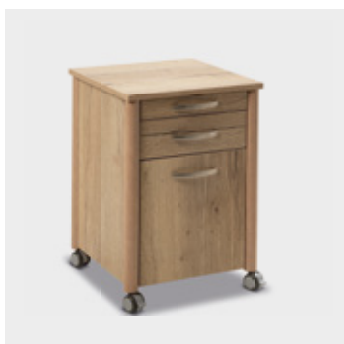
Wandabweiser



Bettlampe CURA



Nachtschrank WIII



Nachtschrank WIV



Server WXL

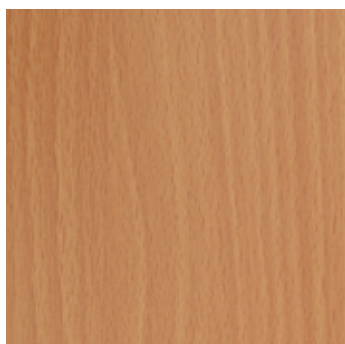
Unser umfangreiches Zubehörsortiment finden Sie in einem gesonderten Katalog.

Gerne schicken wir Ihnen ein Exemplar per Post. Alternativ steht die PDF-Datei zum Download unter <https://bettenmalsch.com/download> bereit.

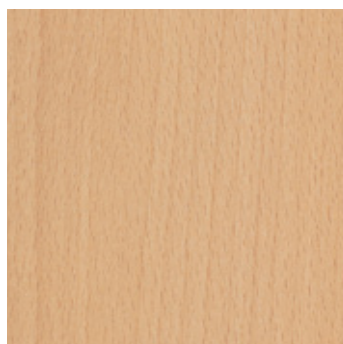


# Holzreplikationen

Bei der Dekorauswahl handelt es sich um Reproduktionen. Farbverbindliche Dekorauswahl nur am Originalmuster möglich. Vorbehaltlich der Verwendung ähnlicher Alternativdekore anderer Hersteller bei Nichtverfügbarkeit.



Buche gedämpft R24034



Altmühlbuche R24006



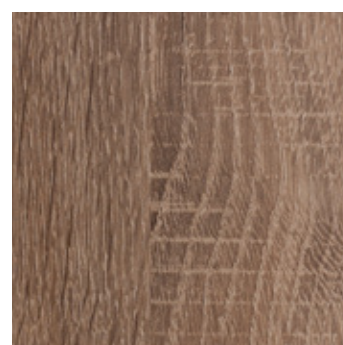
Bergahorn R27024



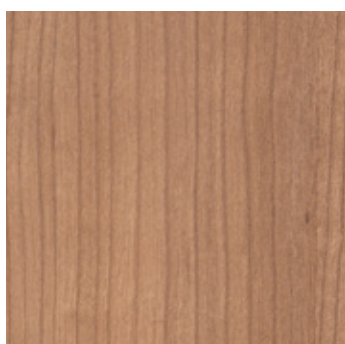
Eiche Milano R20095



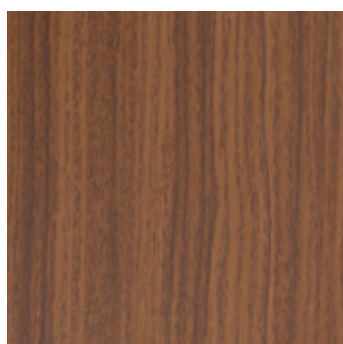
Sonoma Eiche hell R20128



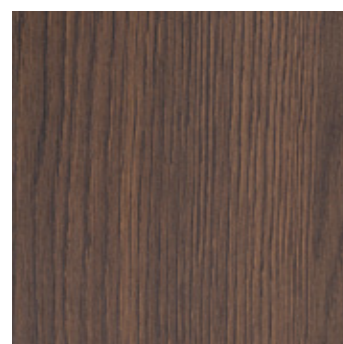
Sonoma Eiche trüffel R20031



Kirsche Havanna R42006



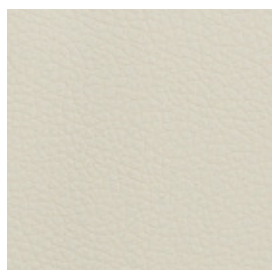
Nussbaum Standard R30001



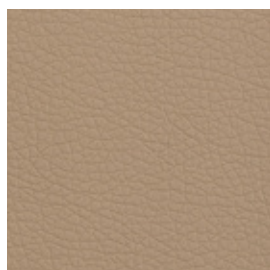
Springfield Oak dunkel R20234

# Lederkollektion

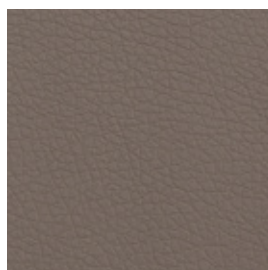
Farbverbindliche Leder-/Stoffauswahl nur am Originalmuster möglich. Vorbehaltlich der Verwendung ähnlicher Alternativstoffe anderer Hersteller bei Nichtverfügbarkeit.



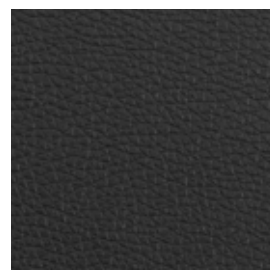
Beige Butterfly 84561



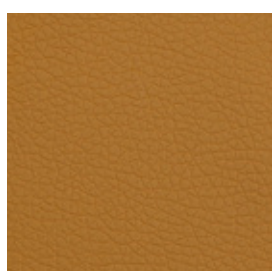
Beige 84563



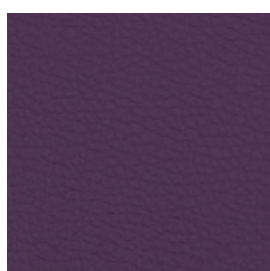
Taupe 84585



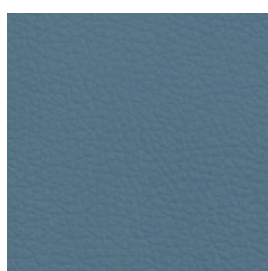
Grey 84588



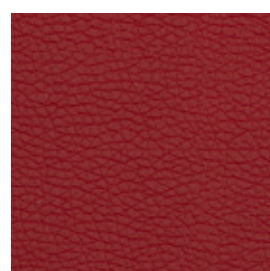
Mostaza 84570



Purple 84577

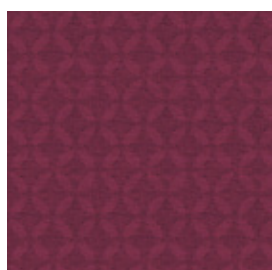


Sky 84579

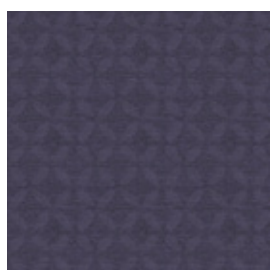


Red 84568

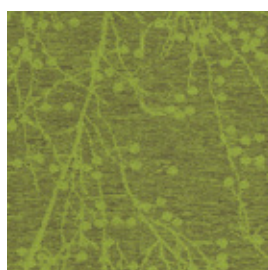
# Stoffkollektion



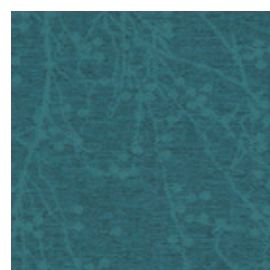
ASPEN Petal



ASPEN Lavender



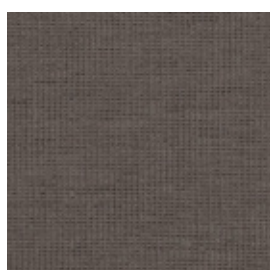
BLOSSOM Gooseberry



BLOSSOM Lake



CEDAR Almond



CEDAR Nutmeg



TIBA X 7110



TIBA X 1111

Die Vielfalt an Holzdekoren oder Leder- und Stoffpolsterungen ermöglichen eine Bettgestaltung, die sich an individuellen Raumkonzepten orientiert. Die dargestellten Muster bilden einen Auszug unserer umfangreichen Kollektion.

**Malsch GmbH**

Rohbergstr. 9 | D-36208 Wildeck

Tel.: +49 (0) 6626 915-100

Fax: +49 (0) 6626 915-116

E-Mail: [info@bettenmalsch.de](mailto:info@bettenmalsch.de)

[bettenmalsch.com](http://bettenmalsch.com)

